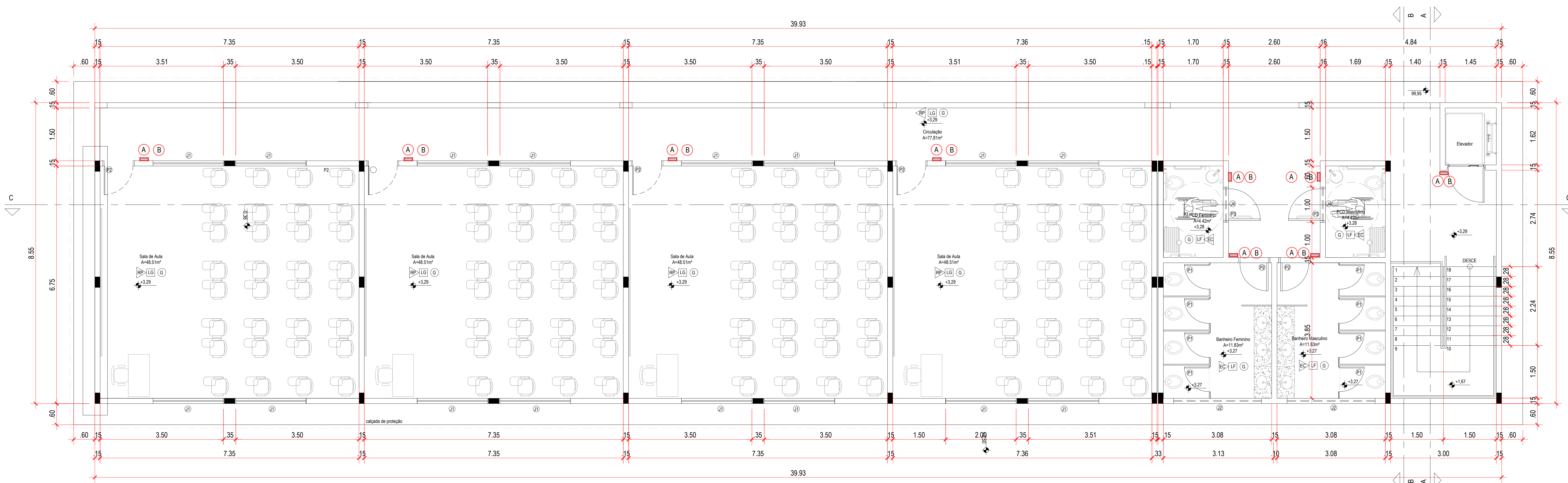
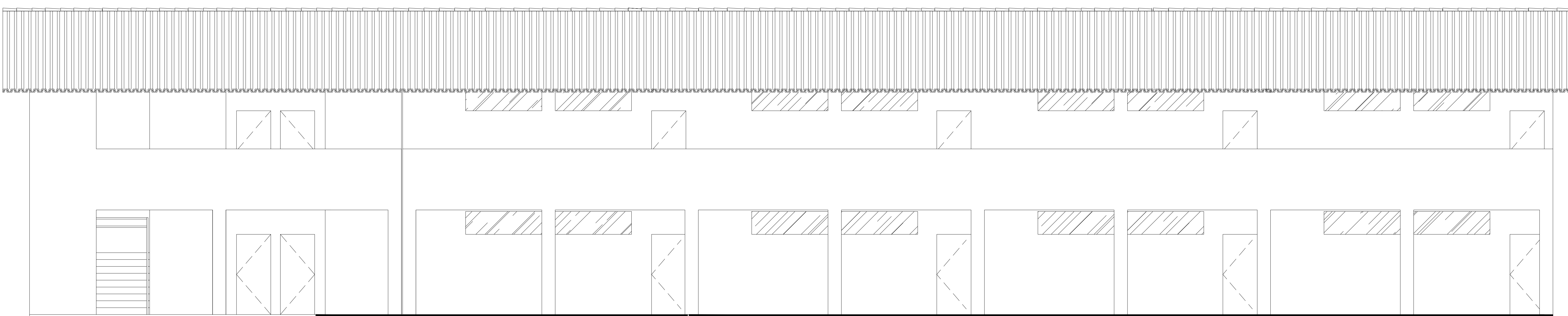


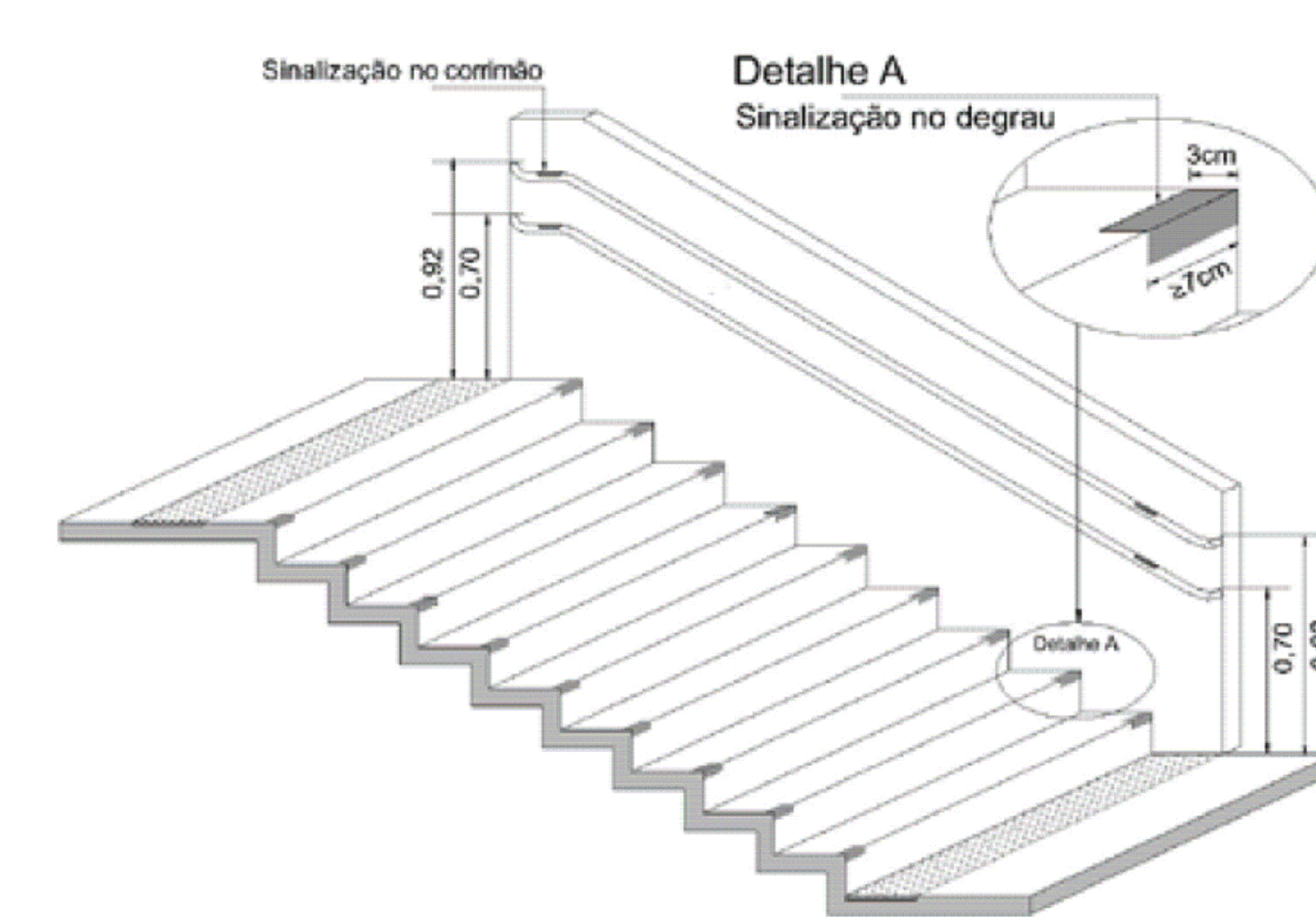
Planta Baixa - Térreo  
Esc.: 1:100



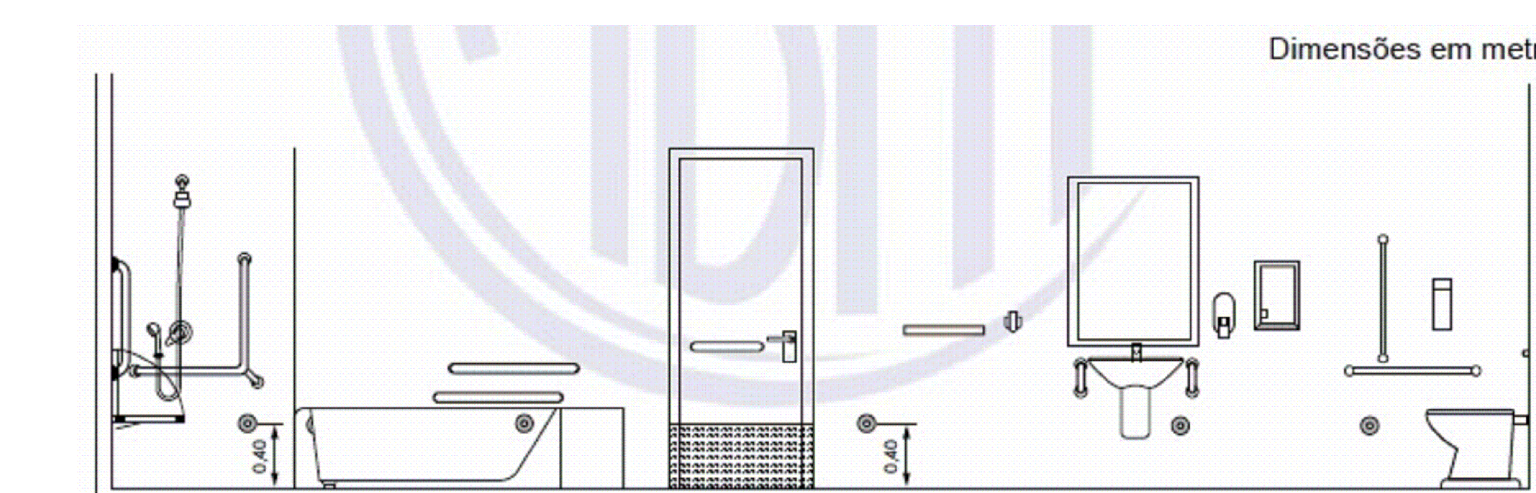
Planta Baixa - Pav. Superior  
Esc.: 1:100



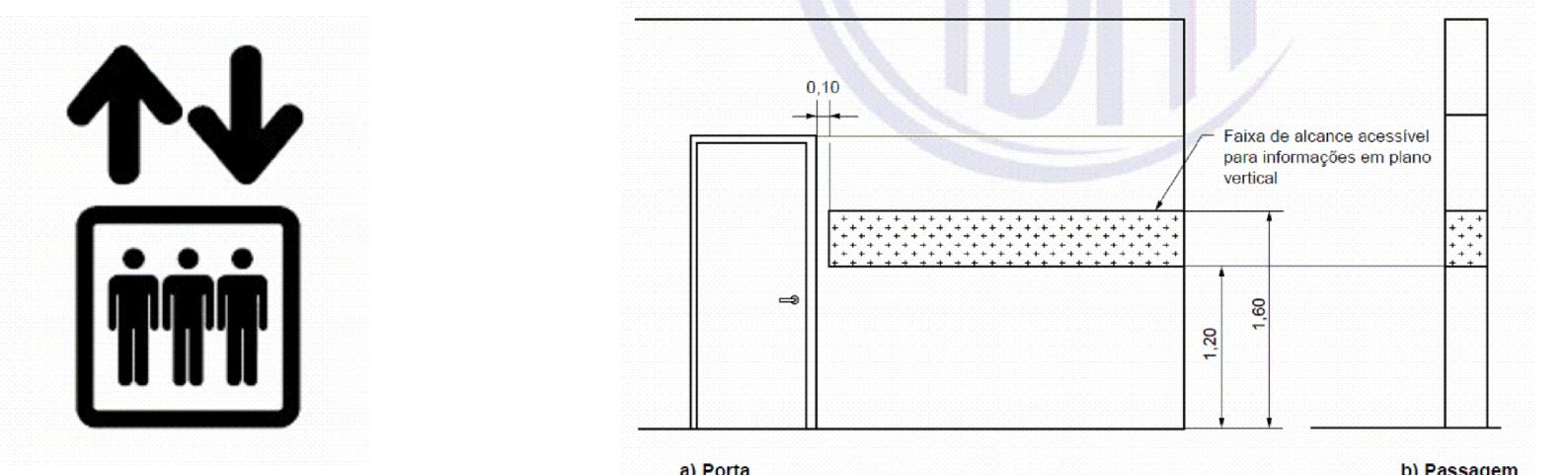
Fachada 01  
Esc.: 1:50



Detalhe - Sinalização de Degrau Sem Escala

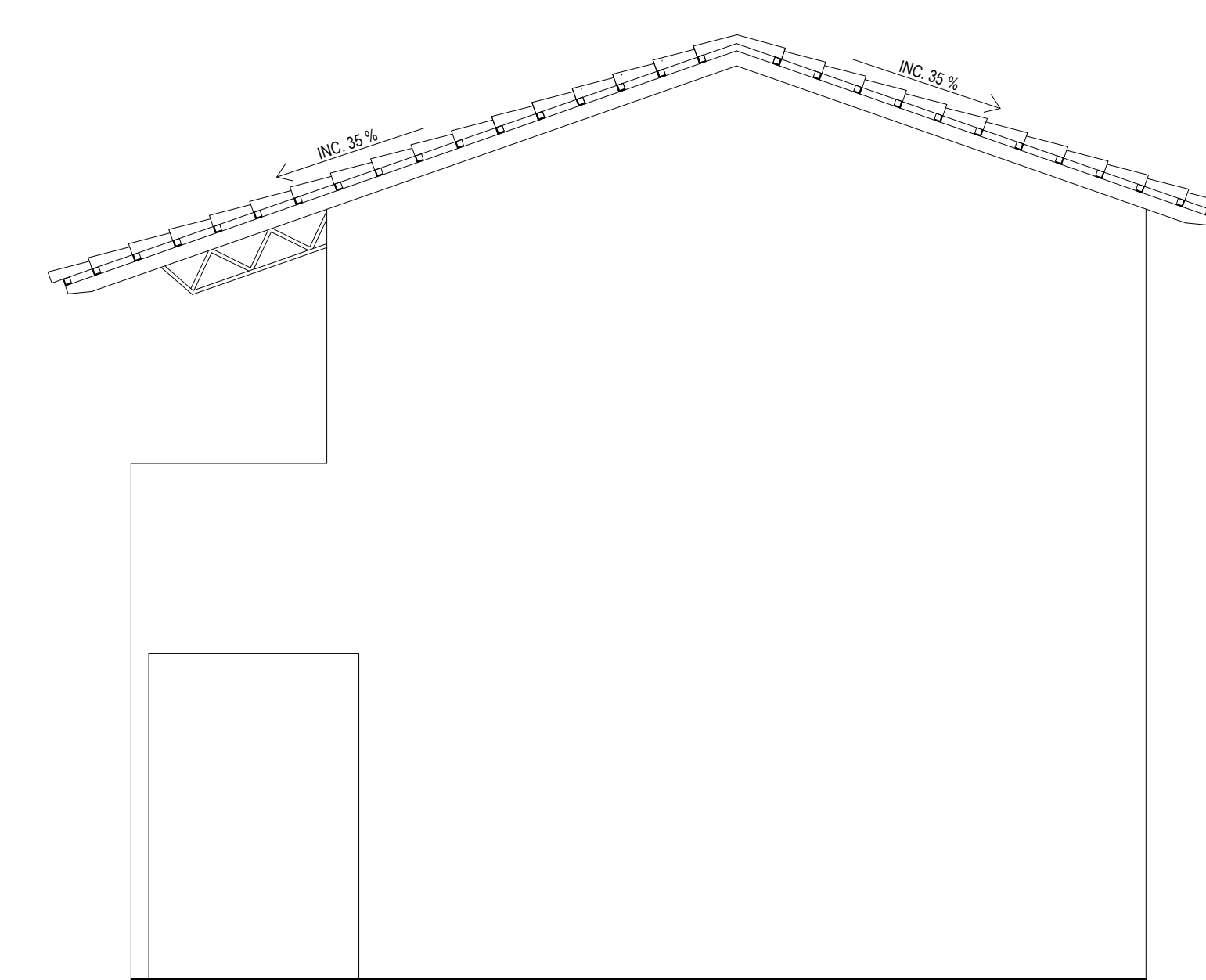


Detalhe - Acionador Áudio Visual Sem Escala

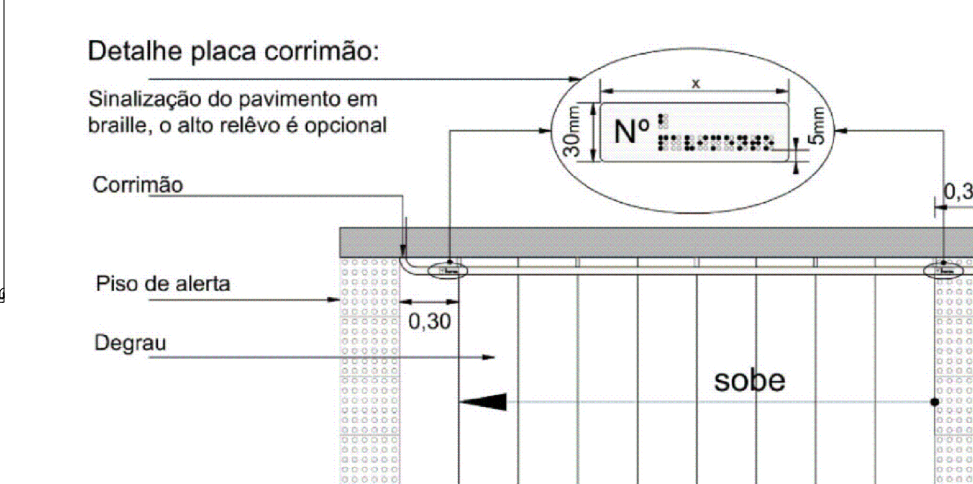


Detalhe - Sinalização de Elevador Sem Escala

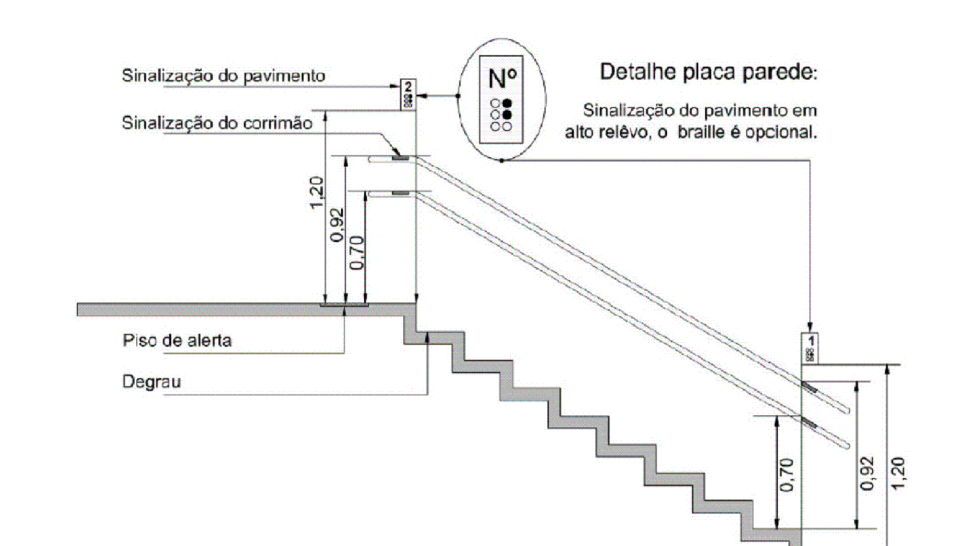
Detalhe - Sinalização de Portas e Passagens Sem Escala



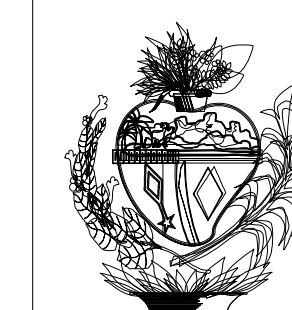
Fachada 02  
Esc.: 1:50



Detalhe - Sinalização de Corrimão Sem Escala



Detalhe - Sinalização de Pavimento Sem Escala



ESTADO DE GOIÁS  
SECRETARIA DE ESTADO DA EDUCAÇÃO  
SUPERINTENDÊNCIA DE INFRAESTRUTURA  
GERÊNCIA DE PROJETOS E INFRAESTRUTURA

GERÊNCIA DE PROJETOS E INFRAESTRUTURA  
APROVADO  
TÉCNICO RESPONSÁVEL PELA APROVAÇÃO

**BLOCO PADRÃO SEDUC**

BLOCO 08 SALAS DE AULA C/ SANITÁRIOS - 02 PAVIMENTOS

ENDEREÇO	DIVERSOS				
ÁREA DO TERRENO	ÁREA PERIMB.	ÁREA EXISTENTE	ÁREA A DEMOLIR	ÁREA A CONSTRUIR	ÁREA TOTAL CONSTRUÇÃO
					662,80M <sup>2</sup>
AUTOR: ARQ. BRUNA LUZA DIAS SILVA - CAU: A132484-2	 BRUNA LUZA DIAS SILVA ARQUITETA				
PROPRIETÁRIO: SECRETARIA DE ESTADO DA EDUCAÇÃO - CNPJ: 01.409.705.0001-20	PREPOSTO: JESSICA ALVES BUENO SOUSA - CPF: 033.178.021-42				

**ARQUITETURA**

TIPO DE PROJETO	PLANTA TÉRREO PLANTA SUPERIOR FACHADA 01 E 02 DETALHES				
DATA	ESCALA	REVISÃO	Nº PROJETO		
ABRIL/2023	INDICADA	00	11549313		
REV.	DATA	DESCRIÇÃO	VISTO		